

SEXE, PUBERTÉ, REPRODUCTION

La BD pour tout comprendre

Édith DESMARAIS
Caroline LE FLOUR



CHAPITRE 1

LA PUBERTÉ

LES PERSONNAGES

M. PAUL BADOU

M. Paul Badou, chercheur de formation et professeur de physique qui remplace temporairement sa compagne, professeur de SVT.

M. Badou est maladroit et timide. Il est très « tradi », c'est-à-dire « vieille école ». Dès qu'il doit prendre la parole pour parler sexualité, cela le met tellement mal à l'aise qu'il bégaye, suffoque, fait des malaises.



MME HÉLÈNE BADOU

Mme Hélène Badou, professeur de SVT, dans le même collège que M. Badou, son compagnon. Enceinte, elle est en congé maternité. Elle est très à l'aise avec tous les sujets, y compris les plus sensibles.

Elle aide souvent son mari à dédramatiser les thèmes qui le mette mal à l'aise, notamment celui de la reproduction.



HÉLÈNE
LA COMPAGNE
DE M. BADOU

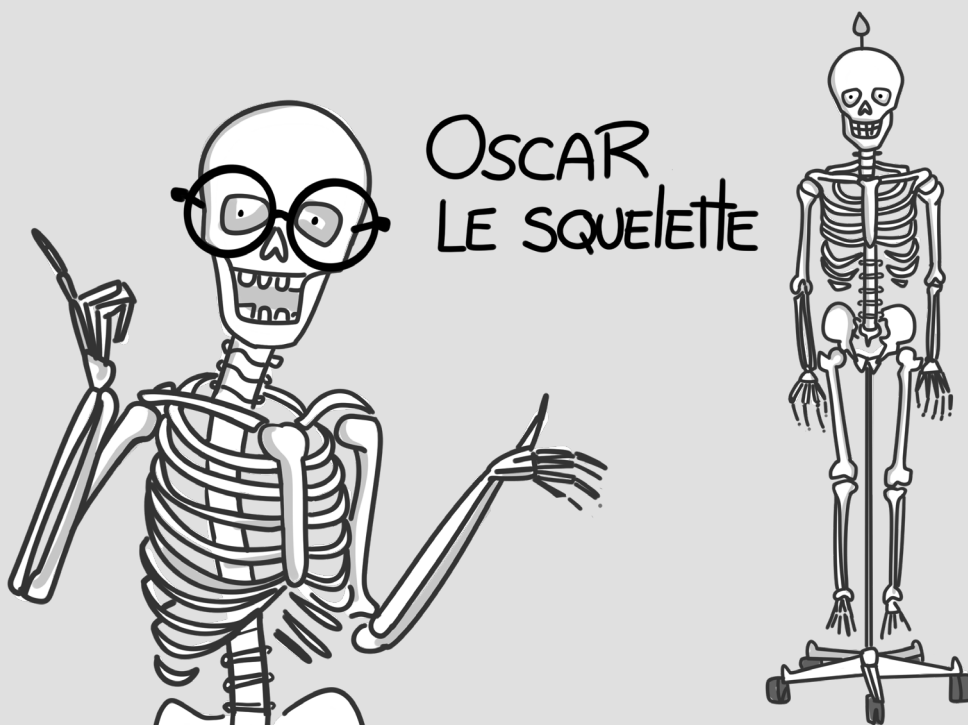
DAN

L'ADN alias DAN est le scientifique, l'intello de l'équipe. Il prend le relais du professeur, lorsque celui-ci fait des malaises par exemple. Il aide également à la vulgarisation de certaines notions un peu techniques. Il est à la fois un soutien pour le professeur et pour les élèves.



OSCAR

Oscar est le squelette de la classe. C'est un support pédagogique ludique !
Il provoque souvent des situations rocambolesques et drôles.



SARAH

Sarah est collégienne. Elle est très curieuse. Elle suit assidûment ses cours. Elle participe beaucoup en classe, ce qui n'est pas sans déplaire au professeur. Elle approfondit souvent les notions proposées et pose des questions pertinentes.



SARAH
L'ÉLÈVE MODÈLE



HUGO

Hugo est collégien. Il est malin et hyperactif. Il dessine dès qu'il le peut.

Il adore mettre M. Badou mal à l'aise et faire rire ses camarades. Il est également complexé par sa petite taille et par sa dyslexie, qui l'amène notamment à faire des petites fautes de langage.

Son humour dissimule sa timidité.



MARTIN

Martin est collégien. C'est un garçon assez solitaire. Il change très souvent d'école car ses parents doivent déménager pour leur travail. Il s'est peu à peu réfugié dans les jeux vidéo. Ce qui lui vaut des nuits très courtes et beaucoup de fatigue durant la journée.

Il porte souvent un casque pour s'isoler et atténuer les bruits qui le déconcentrent.



SOHANA

Sohana est collégienne. C'est une jeune fille intelligente et très bien dans sa peau. Elle est aussi un peu rebelle.



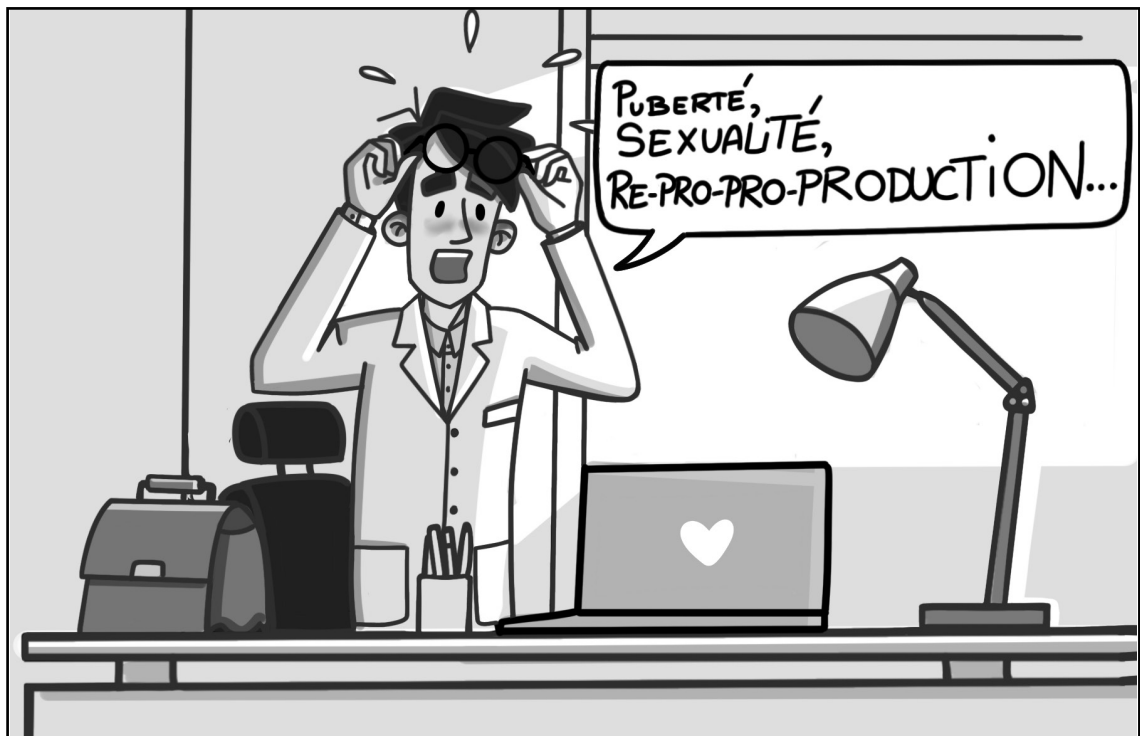
MME SOPHIE LESAGE

Mme Sophie Lesage est infirmière scolaire. Elle est aux petits soins avec les élèves et les enseignants. Elle intervient notamment quand M. Badou fait des malaises. Elle participe également aux ateliers de sensibilisation sur les thématiques de la santé.



SEXE, PUBERTÉ, REPRODUCTION

LA BD POUR TOUT COMPRENDRE



Le lendemain matin, à la maison...



