

**A1/A2**

**Aja aja !\***

**아자아자!**

**Apprendre à écrire  
et parler le coréen**

Yonghee Cho



Fichiers audio

# Les voyelles 1 0.1

Les voyelles simples ont été créées en se basant sur la forme du ciel ( . ), de la terre ( — ) et de l'être humain ( | ) et les autres voyelles sont la variation de ces voyelles de base.

Voyelles										
Prononciation	[a]	[ya]	[eo]	[yeo]	[o]	[yo]	[u]	[yu]	[eu]	[i]
Ordre d'écriture										

Le coréen est écrit essentiellement de haut en bas ( ↓ ) et de gauche à droite ( → ).

## Écrivez.

Voyelles	Prononciation	Ordre d'écriture	Suivez le tracé	À vous						
	[a]									
	[ya]									
	[eo]									
	[yeo]									
	[o]									
	[yo]									
	[u]									
	[yu]									
	[eu]									
	[i]									

## Lisez les mots suivants. ♪•2

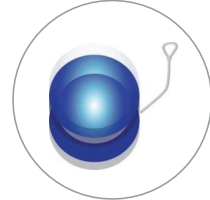
- Pour que la voyelle puisse être lue, il faut qu'elle soit précédée de la consonne <ㅇ> pour obtenir la forme <ㅇ+ voyelle > et cette consonne <ㅇ> précédant la voyelle donne un son muet.



아이  
enfant



오이  
concombre



요요  
yoyo



우유  
lait



아야!  
Aie !



여우  
renard

## Écrivez et prononcez les mots suivants. ♪•2

아	이	[ai]			아	이				
오	이	[oi]			오	이				
요	요	[yoyo]			요	요				
우	유	[uyu]			우	유				
아	야	[aya]			아	야				
여	우	[yeou]			여	우				

## Exercices 1

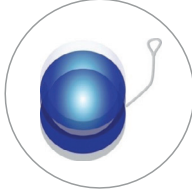
1. Écoutez et choisissez le son prononcé. 🎧 • 3

1. ① 아 ② 어  
2. ① 우 ② 오

2. Associez les images aux mots correspondants.



•



•



•



•

•  
우유•  
오이•  
아이•  
요요

3. Complétez les cases vides.



우	
---	--



오	
---	--



	이
--	---

## Les consonnes 1 ㄱ.4

Les consonnes ont été créées en se basant sur la forme des organes vocaux.

Consonnes	ㄱ	ㄴ	ㄷ	ㄹ	ㅁ	ㅂ	ㅅ	ㅇ	ㅈ	ㅊ
Prononciation	[g]	[n]	[d]	[r/l]	[m]	[b]	[s/sh]	[∅]	[j]	[h]
Ordre d'écriture										

Lorsqu'une voyelle se situe à droite, ㄱ est incliné et s'écrit ainsi ㄱ. Mais si la voyelle est en dessous, elle n'est pas inclinée et garde un angle droit comme ㄱ.

Les consonnes ci-dessous peuvent s'écrire comme suit :

ㅈ = ㅊ

ㅊ = ㅊ = ㅊ (o), ㅊ (x)

## Écrivez.

Voyelles	Pronon- ciation	Ordre d'écriture	Suivez le tracé	À vous						
ㄱ	[g]		ㄱ	ㄱ						
ㄴ	[n]		ㄴ	ㄴ						
ㄷ	[d]		ㄷ	ㄷ						
ㄹ	[r/l]		ㄹ	ㄹ						
ㅁ	[m]		ㅁ	ㅁ						
ㅂ	[b]		ㅂ	ㅂ						
ㅅ	[s/sh]		ㅅ	ㅅ						
ㅇ	[ŋ]		ㅇ	ㅇ						
ㅈ	[j]		ㅈ	ㅈ						
ㅎ	[h]		ㅎ	ㅎ						

Lisez les mots. 🔄 5



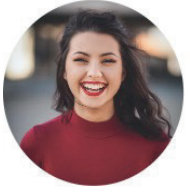
머리  
tête



오리  
canard



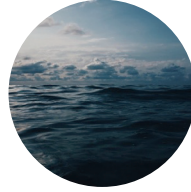
주머니  
poche



여자  
femme



나무  
arbre



바다  
mer



요리  
cuisine



지도  
carte



휴지  
papier-toilette

## Écrivez et lisez les mots. Ω•5

머	리	[meori]	머	리	머	리						
오	리	[ori]	오	리	오	리						
주	머	[jumeoni]	주	머	니	주	머	니				
여	자	[yeoja]	여	자	여	자						
나	무	[namu]	나	무	나	무						
바	다	[bada]	바	다	바	다						
요	리	[yori]	요	리	요	리						
지	도	[jido]	지	도	지	도						
휴	지	[hujji]	휴	지	휴	지						



## Exercices 2

1. Choisissez le son prononcé. 🎧 • 6

1. ① 너      ② 노  
2. ① 샨      ② 사

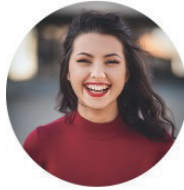
2. Associez les images aux mots correspondants.



•



•



•



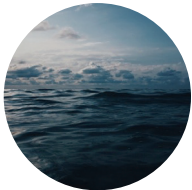
•

•  
주머니•  
휴지•  
오리•  
여자

3. Complétez les cases vides.



	무
--	---



바	
---	--



주	머	
---	---	--