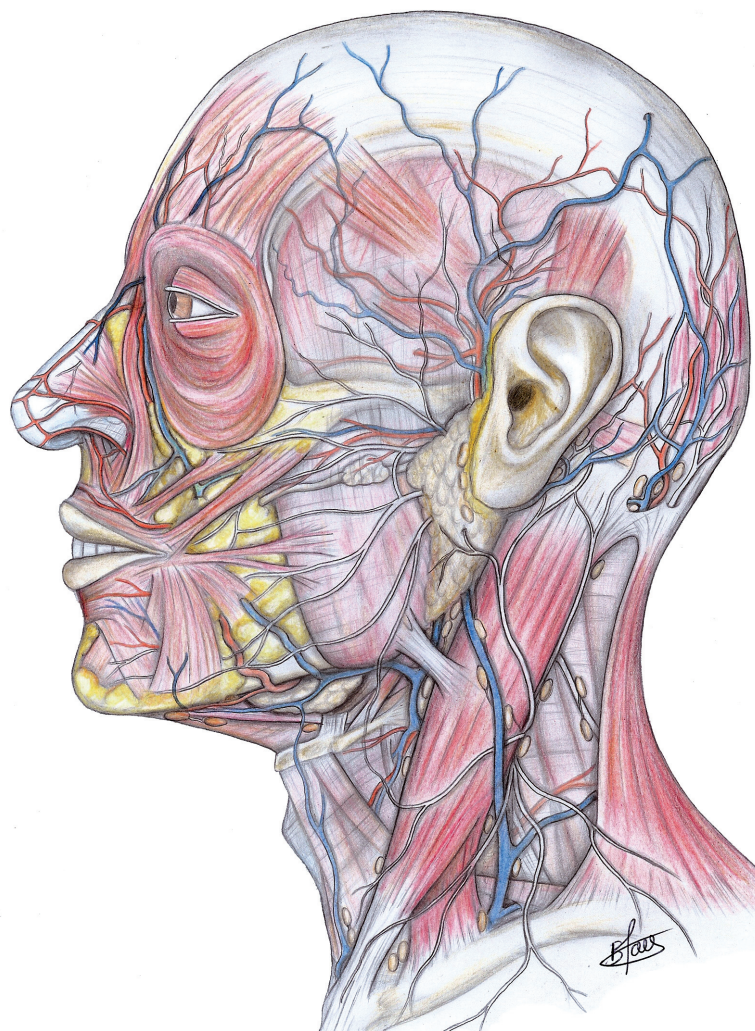


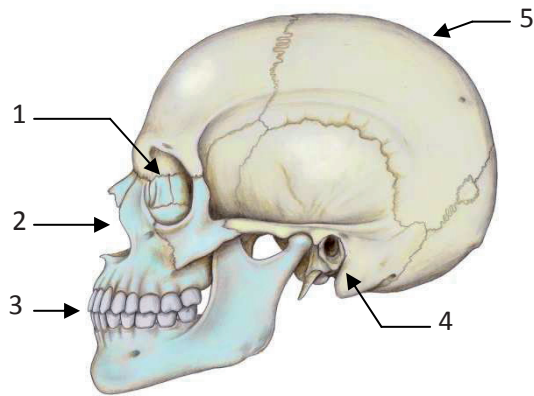
TÊTE ET COU



Tête et cou

Tête osseuse.....	1 – 12
Rachis cervical.....	13 – 17
Larynx et trachée cervical.....	18
Anatomie de surface de la tête et du cou.....	19 – 20
Muscles et fascias de la tête et du cou.....	21
Topographie générale de la tête et du cou.....	22 – 23
Muscles masticateurs, articulation temporo-mandibulaire, fosse infra-temporale et région ptérygoidienne.....	24 - 28
Vascularisation et innervation des fosses nasales.....	29
Cavités de la face et du cou.....	30
Cavité orale, palais, plancher de la bouche et dents.....	31 – 36
Langue.....	37 – 38
Pharynx et larynx.....	39 – 40
Pharynx et muscles du cou.....	41
Muscles de la nuque et du dos.....	42 – 43
Plans antérieurs et colonne viscérale du cou.....	44 – 46
L'œil et ses organes accessoires.....	47 – 54
L'oreille.....	55 – 67
Coupes de la tête et du cou.....	68 – 73





**Fig. 1 – Présentation générale de la tête osseuse
(vue latérale gauche)**

En jaune : crâne ou neurocrâne

En bleu : face osseuse ou splanchnocrâne

1. cavité orbitaire – 2. cavité nasale – 3. cavité orale –

4. cavités auditives – 5. calvaria

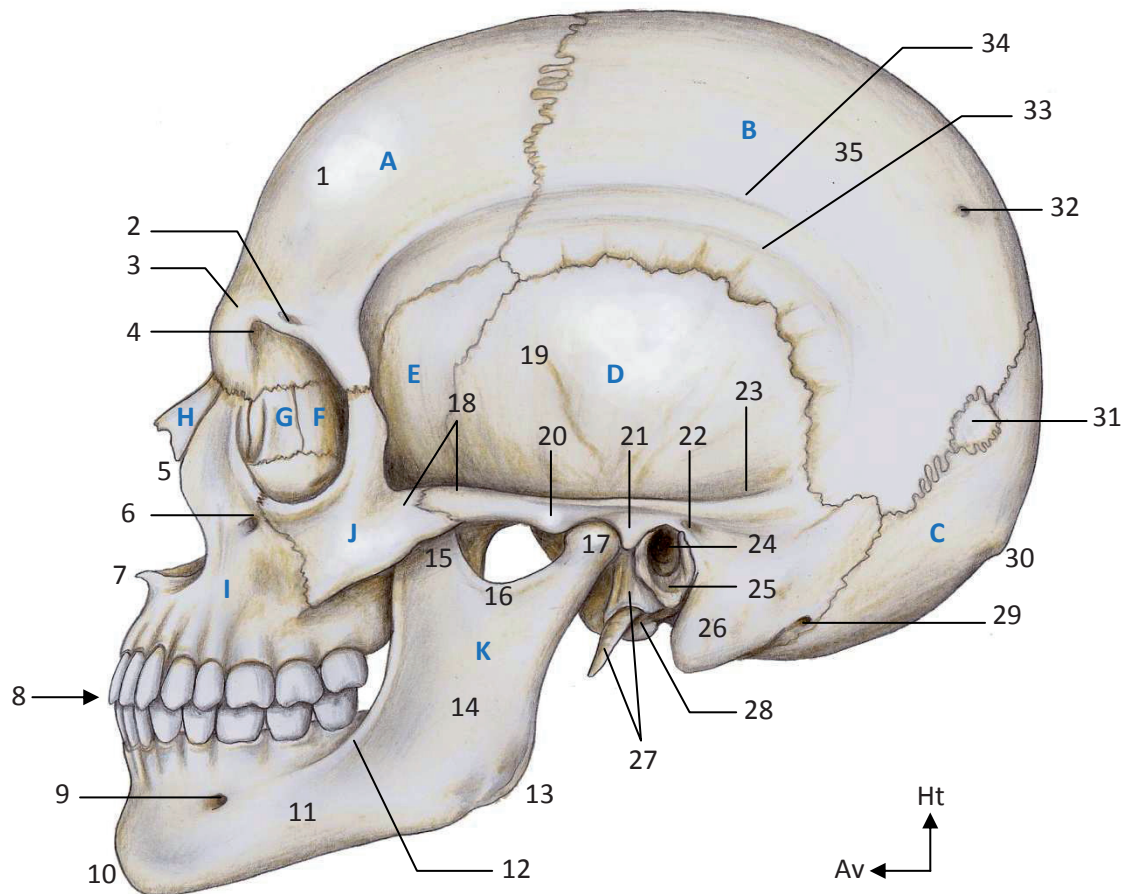


Fig. 2 – Vue latérale gauche de la tête osseuse

A. os frontal – B. os pariétal – C. os occipital – D. os temporal – E. os sphénoïde (grande aile) – F. os ethmoïde (lame orbitaire) – G. os lacrymal – H. os nasal – I. os maxillaire – J. os zygomatique – K. mandibule

1. tubérosité frontale – 2. foramen supra-orbitaire – 3. arcade sourcilière – 4. incisure frontale – 5. ouverture piriforme – 6. foramen infra-orbitaire – 7. épine nasale antérieure – 8. denture – 9. foramen mentonnier – 10. protubérance mentonnière – 11. corps de la mandibule – 12. ligne oblique – 13. angle de la mandibule (tubérosité massétérique) – 14. branche de la mandibule – 15. processus coronoïde – 16. incisure mandibulaire – 17. processus condyloïde de la mandibule (tête et col) – 18. arcade zygomatique – 19. partie squameuse de l'os temporal (fosse temporale avec le sillon de l'artère temporale moyenne) – 20. tubercule articulaire – 21. tubercule post-glénoïdal – 22. épine et fossette supraméatiques – 23. crête supra-mastoïdienne – 24. méat acoustique externe – 25. partie tympanique de l'os temporal (anneau tympanique) – 26. processus mastoïde (partie pétreuse de l'os temporal) – 27. processus styloïde et son processus vaginal – 28. condyle occipital – 29. foramen mastoïdien – 30. protubérance occipitale externe – 31. os sutural (os surnuméraire) – 32. foramen pariétal – 33. ligne temporale inférieure – 34. ligne temporale supérieure – 35. protubérance pariétale

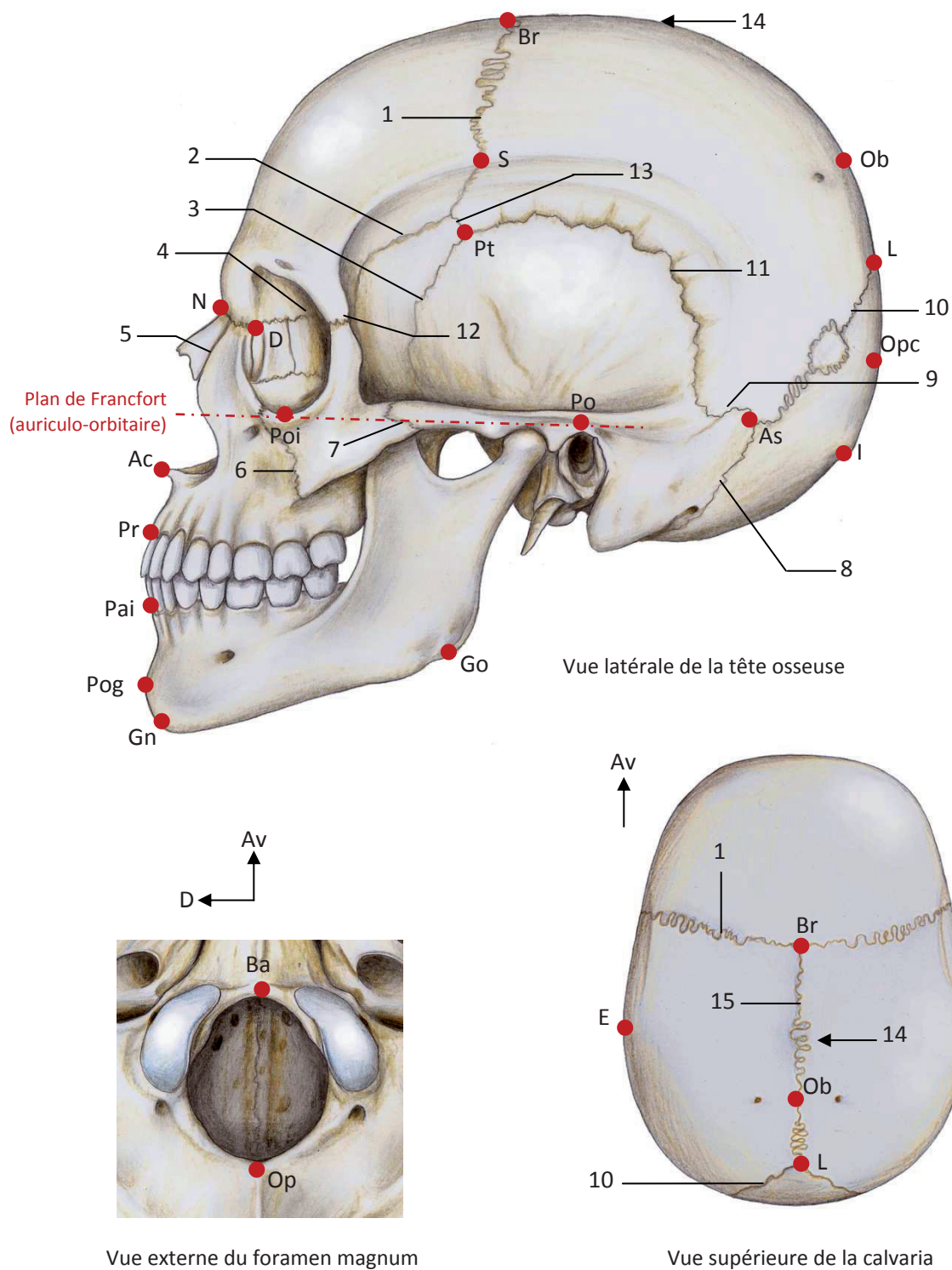


Fig. 3 – Sutures (articulations fibreuses ou synarthroses) et points crâniométriques

1. suture coronale – 2. suture sphéno-frontale – 3. suture sphéno-squameuse – 4. suture fronto-ethmoïdale – 5. suture naso-maxillaire – 6. suture zygomatiko-maxillaire – 7. suture zygomatiko-temporale – 8. suture occipito-mastoïdienne – 9. suture pariéto-mastoïdienne – 10. suture lambdoïde – 11. suture squameuse – 12. suture fronto-zygomatiko – 13. suture sphéno-pariétale – 14. vertex – 15. suture sagittale
 Ac. acanthion – As. astérian – Ba. basion - Br. bregma – D. dacryon – E. euryon - Gn. gnathion – Go. gonion – I. inion – L. lambda – N. nasion – Ob. obéliion – Op. opisthion – Opc. opisthocranion - Pai. point alvéolaire inférieur – Po. porion – Poi. point orbitaire inférieur – Pog. pogonion – Pr. prosthion – Pt. ptériion – S. stéphanion

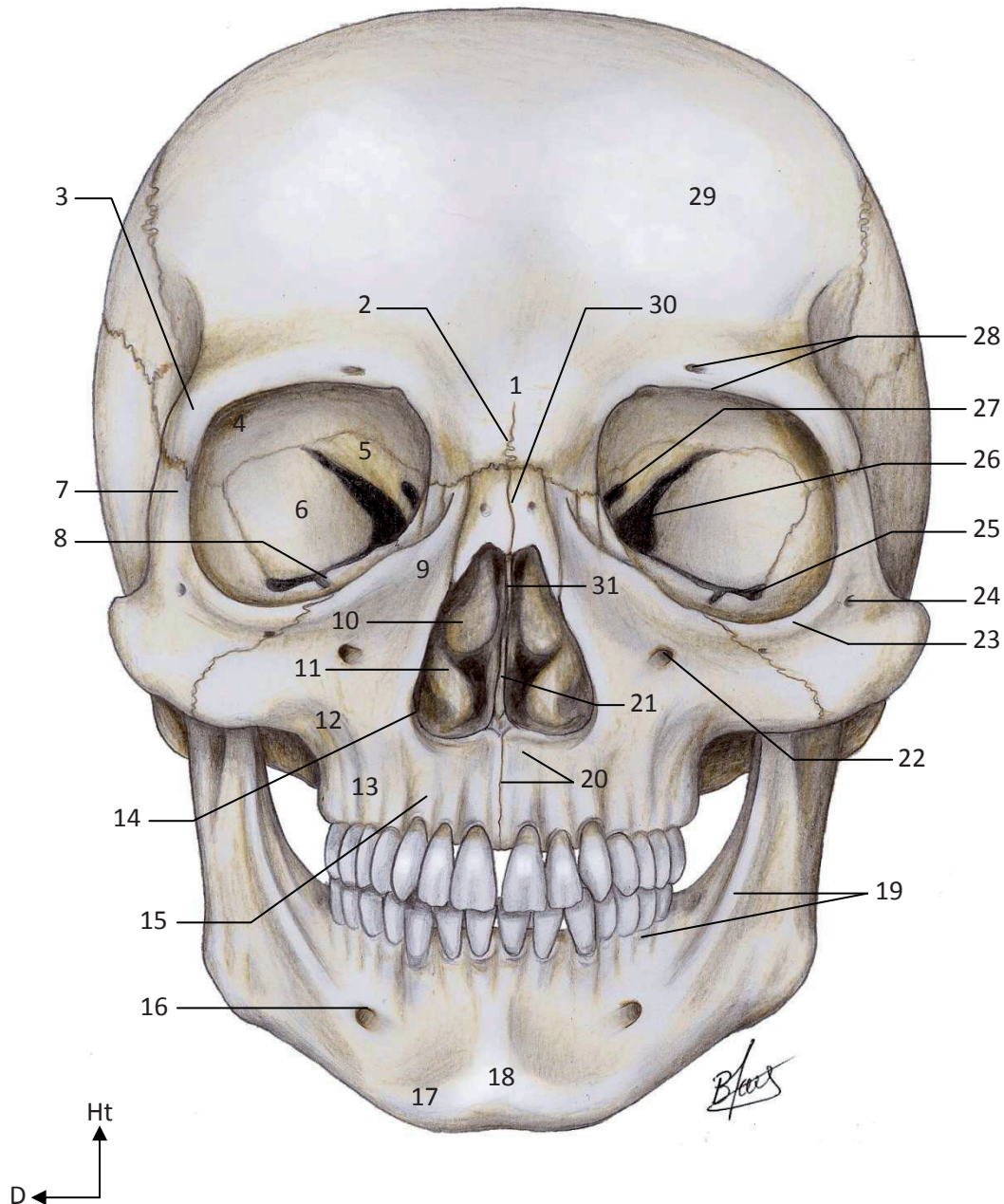


Fig. 4 – Vue antérieure de la tête osseuse

1. glabelle – 2. suture métopique persistante – 3. processus zygomatique de l'os frontal – 4. face orbitaire de l'os frontal avec la fosse lacrymale – 5. petite aile de l'os sphénoïde – 6. face orbitaire de la grande aile de l'os sphénoïde – 7. processus frontal de l'os zygomatique – 8. sillon infra-orbitaire – 9. processus frontal de l'os maxillaire – 10. cornet nasal moyen (os ethmoïde) – 11. cornet nasal inférieur – 12. fosse canine – 13. processus alvéolaire de l'os maxillaire – 14. incisure nasale – 15. jugum alvéolaire de la canine – 16. foramen mentonnier – 17. tubercule mentonnier – 18. protubérance mentonnière – 19. ligne oblique et partie alvéolaire de la mandibule – 20. suture intermaxillaire et fosse incisive – 21. vomer – 22. foramen infra-orbitaire – 23. rebord infra-orbitaire – 24. foramen zygomatico-facial – 25. fissure orbitaire inférieure – 26. fissure orbitaire supérieure – 27. canal optique – 28. rebord et foramen supra-orbitaires – 29. partie squameuse de l'os frontal – 30. suture internasale – 31. lame perpendiculaire de l'os ethmoïde

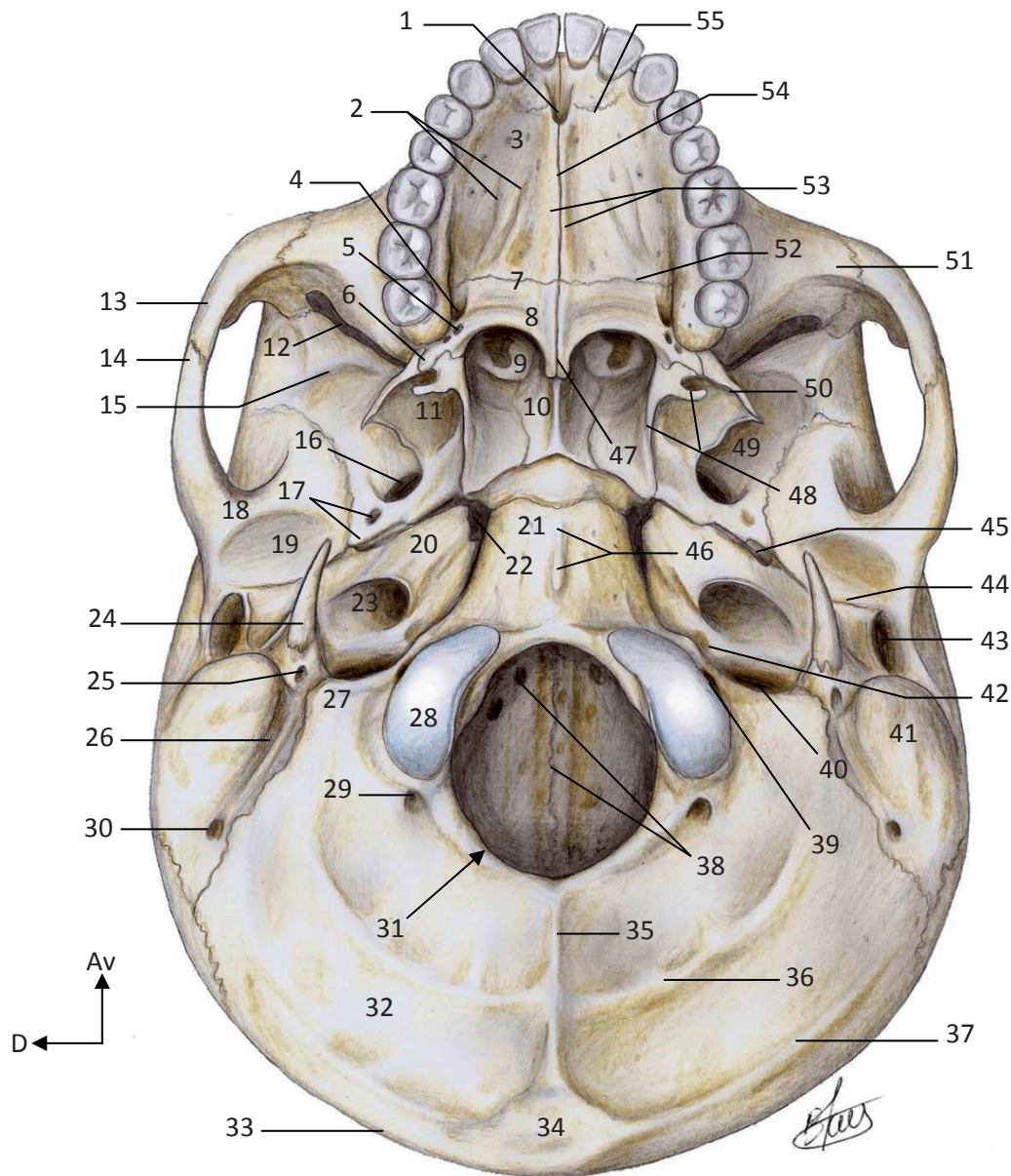


Fig. 5 – Vue exocrânienne de la base du crâne (sans la mandibule)

1. foramen incisif – 2. sillons palatins – 3. processus palatin de l'os maxillaire – 4. foramen grand palatin – 5. foramens petits palatins – 6. processus pyramidal de l'os palatin – 7. palais dur – 8. lame horizontale de l'os palatin – 9. choanes – 10. vomer – 11. fosse ptérygoïde – 12. fissure orbitaire inférieure – 13. processus temporal de l'os zygomatique – 14. processus zygomatique de l'os temporal – 15. crête infratemporelle – 16. foramen ovale – 17. foramen épineux et épine de l'os sphénoïde – 18. tubercule articulaire – 19. fosse mandibulaire – 20. partie pétreuse de l'os temporal – 21. partie basilaire de l'os occipital – 22. foramen déchiré – 23. canal carotidien – 24. processus styloïde – 25. foramen stylo-mastoïdien – 26. incisure mastoïdienne – 27. processus jugulaire (partie latérale de l'os occipital) – 28. condyle occipital – 29. canal et fosse condylaires – 30. foramen mastoïdien – 31. foramen magnum – 32. partie squameuse de l'os occipital – 33. ligne nuchale suprême – 34. protubérance occipitale externe – 35. crête occipitale externe – 36. ligne nuchale inférieure – 37. ligne nuchale supérieure – 38. suture sagittale (sillon du sinus sagittal supérieur) et fossettes granulaires – 39. canal du nerf hypoglosse(XII) – 40. fosse jugulaire – 41. processus mastoïde – 42. fossette pétreuse – 43. méat acoustique externe – 44. fissure pétro-tympano-squameuse – 45. sillon de la trompe auditive – 46. tubercule et fossette pharyngiens – 47. épine nasale postérieure – 48. lame médiale du processus ptérygoïde et son hamulus – 49. fosse infratemporelle – 50. lame latérale du processus ptérygoïde – 51. processus zygomatique de l'os maxillaire – 52. suture palatine transverse – 53. torus palatin – 54. suture palatine médiane – 55. suture incisive

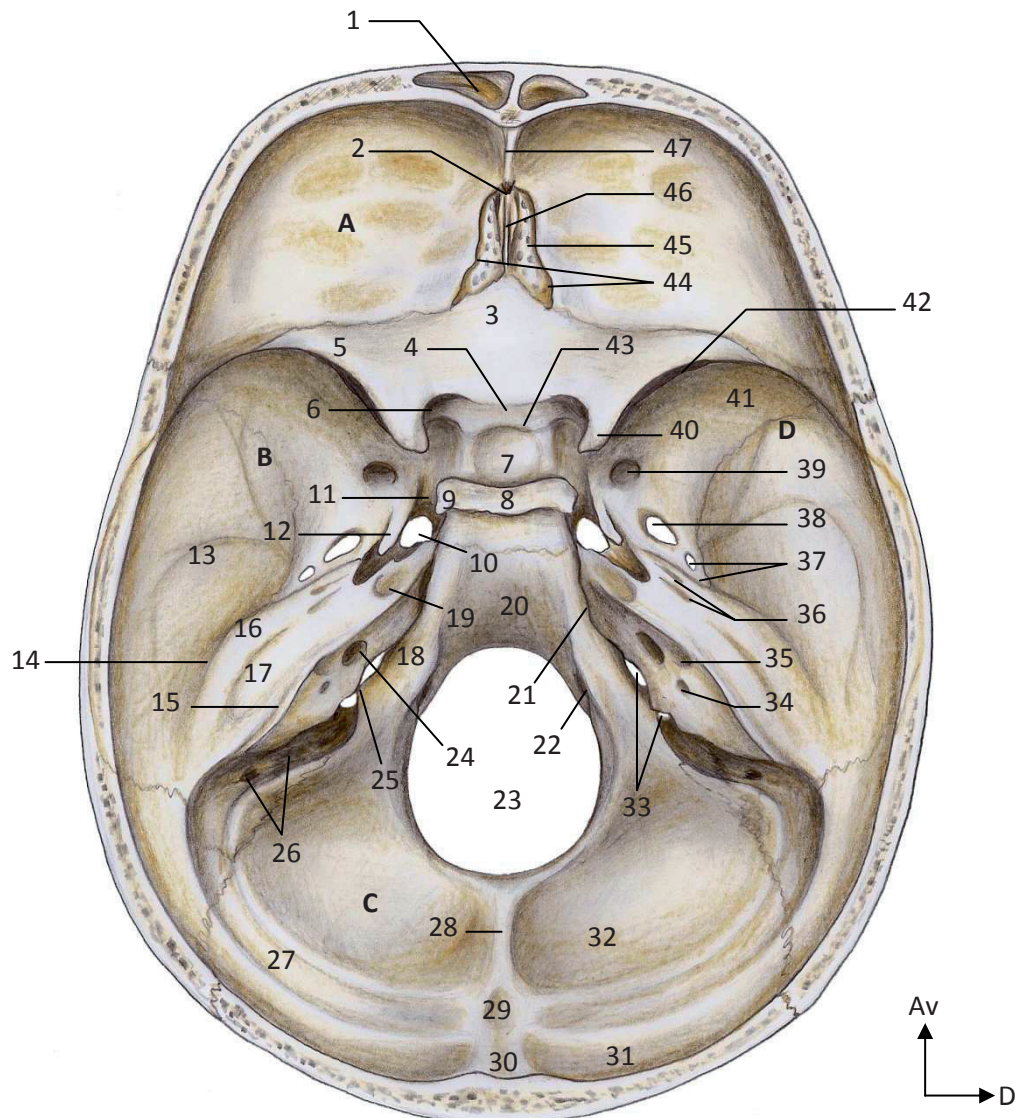


Fig. 6 – Vue endocrânienne de la base du crâne

A. fosse crânienne antérieure (avec les empreintes digitales) – B. fosse crânienne moyenne – C. fosse crânienne postérieure – D. fosse sphéno-temporale

1. sinus frontal – 2. foramen caecum – 3. jugum sphénoïdal – 4. sillon préchiasmatique – 5. petite aile de l'os sphénoïde – 6. canal optique – 7. selle turcique avec la fosse hypophysaire – 8. dos de la selle – 9. processus clinôïde postérieur – 10. foramen déchiré – 11. gouttière carotidienne – 12. lingula sphénoïdale – 13. partie squameuse de l'os temporal avec les sillons de l'artère méningée moyenne – 14. fissure pétro-squameuse – 15. sillon du sinus pétreux supérieur – 16. tegmen tympani (toit de la caisse du tympan) – 17. éminence arquée (relief du canal semi-circulaire supérieur) – 18. tubercule jugulaire – 19. empreinte trigéminal – 20. clivus (dos de la selle et partie basilaire de l'os occipital creusée par la gouttière basilaire) – 21. fissure pétro-occipitale et sillon du sinus pétreux inférieur – 22. canal du nerf hypoglosse (XII) – 23. foramen magnum – 24. méat acoustique interne – 25. processus intrajugulaire – 26. sillon du sinus sigmoïde et foramen mastoïdien – 27. sillon du sinus transverse – 28. crête occipitale interne – 29. protubérance occipitale interne (éminence cruciforme) – 30. sillon du sinus sagittal supérieur – 31. fosse cérébrale – 32. fosse cérébelleuse – 33. foramen jugulaire – 34. ouverture externe de l'aqueduc du vestibule – 35. fosse subarquée – 36. sillons et hiatus des nerfs petit et grand pétreux – 37. foramen épineux et épine de l'os sphénoïde – 38. foramen ovale – 39. foramen rond – 40. processus clinôïde antérieur – 41. grande aile de l'os sphénoïde – 42. fissure orbitaire supérieure – 43. tubercule de la selle – 44. incisure ethmoïdale – 45. lame criblée de l'os ethmoïde – 46. crista galli – 47. crête frontale

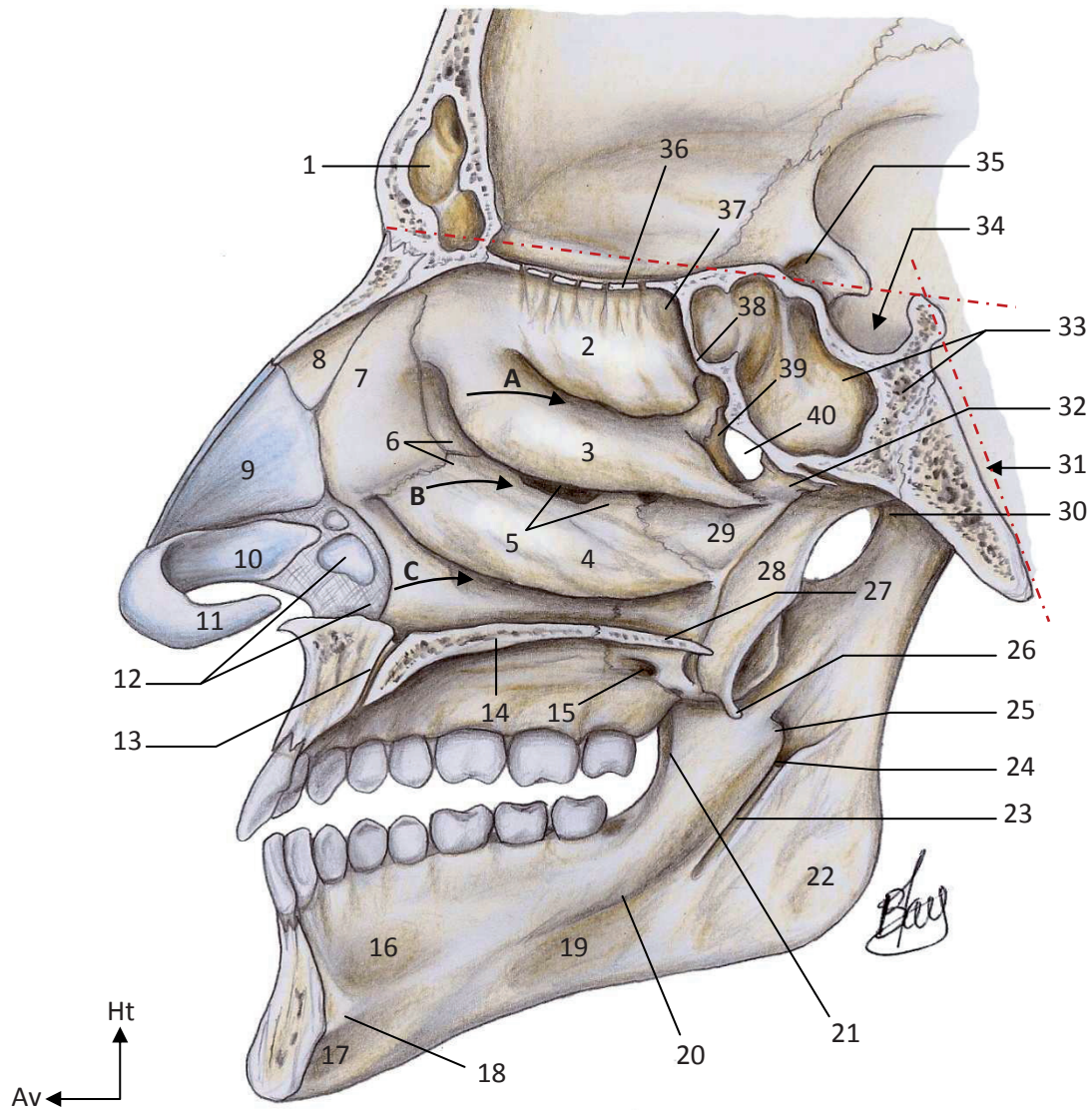


Fig. 7 – Coupe parasagittale droite de la face ostéo-cartilagineuse

En pointillés rouges l'angle basilaire postérieur (nasion, dos de la selle, basion – environ 120°)

A. méat nasal supérieur – B. méat nasal moyen – C. méat nasal inférieur

1. sinus frontal – 2. cornet nasal supérieur – 3. cornet nasal moyen – 4. cornet nasal inférieur – 5. hiatus maxillaire et processus ethmoïdal du cornet nasal inférieur – 6. os lacrymal articulé avec le processus lacrymal du cornet nasal inférieur – 7. processus frontal de l'os maxillaire – 8. os nasal – 9. cartilage latéral du nez – 10. branche latérale du grand cartilage alaire – 11. branche médiale du grand cartilage alaire – 12. petit cartilage alaire et tissu conjonctif dense – 13. canal incisif – 14. processus palatin de l'os maxillaire – 15. foramen grand palatin – 16. fosse sublinguale – 17. fossette digastrique – 18. épine mentonnière – 19. fosse submandibulaire – 20. ligne mylo-hyoïdienne – 21. crête temporale – 22. tubérosité ptérygoidienne – 23. sillon mylo-hyoïdien – 24. foramen mandibulaire – 25. lingula mandibulaire – 26. hamulus ptérygoidien – 27. lame horizontale de l'os palatin – 28. lame médiale du processus ptérygoïde – 29. lame perpendiculaire de l'os palatin – 30. col de la mandibule avec la fossette ptérygoidienne – 31. clivus – 32. processus sphénoïdal de l'os palatin – 33. corps de l'os sphénoïde et sinus sphénoïdal – 34. selle turcique – 35. canal optique – 36. lame criblée de l'os ethmoïde – 37. récessus sphéno-ethmoïdal – 38. cornet sphénoïdal – 39. processus orbitaire de l'os palatin – 40. foramen sphéno-palatin (incisure sphéno-palatine fermée par le corps du sphénoïde)