

## 1. ANIMALS (*les animaux*) (I)

### Wild animals (*animaux sauvages*)



tiger : *tigre*



giraffe : *girafe*



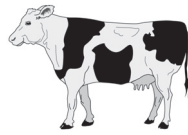
lion : *lion*



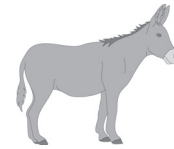
snake : *serpent*

fox : *renard*  
elephant : *éléphant*  
wolf (pl. wolves) : *loup*

### Animals on a farm (*animaux de ferme*)



cow : *vache*



donkey : *âne*



rabbit : *lapin*



pig : *cochon*

### Poultry (*la volaille*)



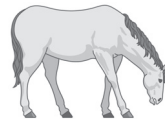
duck : *canard*



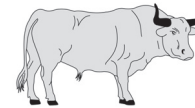
hen : *poule*



goose (pl. geese) : *oie*



horse : *cheval*



bull : *taureau*

cock : *coq*  
turkey : *dinde*  
turkey cock : *dindon*

ox : *bœuf*  
calf (pl. calves) : *veau*  
sheep : *mouton(s)*  
goat : *chèvre*

« A cock and bull story : Une histoire à dormir debout »


 1. Ces noms d'animaux contiennent tous une faute d'orthographe.  
Pouvez-vous les corriger ?

- 1- girafe
- 3- snacke
- 5- rabit

- 2- tigger
- 4- coq
- 6- henn

- 1- .....
- 3- .....
- 5- .....

- 2- .....
- 4- .....
- 6- .....

 2. TROUVEZ 10 noms d'animaux cachés dans cette grille (lisez bien auparavant les 2 fiches de vocabulaire « Animals ») :

G O D C A T O Y  
H O R S E N E H  
K A P R Z P X E  
C O T V T Q O Y  
U S E E B W U M  
D O A X Y L F S  
O X P N Z G I P  
W A S P T A O G

- 1- .....
- 3- .....
- 5- .....
- 7- .....
- 9- .....

- 2- .....
- 4- .....
- 6- .....
- 8- .....
- 10- .....

## 2. ANIMALS (2)

### Pets (*animaux de compagnie*)



cat : *chat*



parrot : *perroquet*



dog : *chien*



white mouse : *souris blanche*

canary : *canari, serin*  
goldfish : *poisson rouge*

### PLACES for ANIMALS

zoo  
aquarium  
henhouse : *poulailler*  
farmyard : *basse-cour*  
stable : *écurie*  
cowshed : *étable*  
cage  
goldfish bowl : *bocal à poisson*

### Insects (*insectes*)



ants : *fourmis*



bee : *abeille*



mosquito :  
*moustique*



butterfly : *papillon*

ant hill : *fourmilière*  
fly : *mouche*  
wasp : *guêpe* (wasp nest : *nid de guêpes*)

### Others (*autres*)



bird : *oiseau*



dolphin : *dauphin*



shark : *requin*



whale : *baleine*

fish : *poisson*  
mouse (pl. mice) : *souris*  
rat : *rat*

 1. **METTEZ** les lettres dans le bon ordre pour obtenir un nom d'animal :

D L P N I O H : .....

H I F S : .....

S O M U E : .....

G L F I H S D O : .....

I S N E C T : .....

N A T : .....

B D I R : .....

 2. **TROUVEZ 6** noms d'animaux cachés dans ce poisson, et écrivez-les ci-dessous :

```
          A C B
          E D A W I                X
        F U T C O W S                O P
      H O R S E M O U S E A V T
O T O V T G E L A H W O N Z O
  U T R A T D O L P H I N N T
    U T R P Q R S T                N W T
      T A C                            V O
                                      I
```

1- .....

4- .....

2- .....

5- .....

3- .....

6- .....

### 3. BIRDS (*les oiseaux*)

beak : *bec*  
 to nest : *nicher*  
 ornithology : *l'ornithologie*



eagle : *aigle*



feather : *plume*



wing : *aile*



bird of prey : *oiseau de proie*



owl : *hibou, chouette*



flight : *vol*



nest : *nid*



seagull : *mouette*



sparrow : *moineau*

blackbird : *merle*  
 buzzard : *buse*  
 crow : *corbeau*  
 cuckoo : *coucou*  
 parrot : *perroquet*  
 pigeon : *pigeon*  
 carrier pigeon : *pigeon voyageur*  
 robin : *rouge-gorge*  
 swallow : *hirondelle*  
 (blue) tit : *mésange (bleue)*

turtledove : *tourterelle*  
 vulture : *vautour*  
 wild goose : *oie sauvage*

« *One swallow doesn't make a summer : Une hirondelle ne fait pas le printemps !* »

 **I. TROUVEZ 8 noms d'oiseaux cachés dans cette grille :**

A T J O N I B O R  
O N E A G L E K L  
W I O H M C R O W  
L U P A R R O T N  
O O K C U C I J K  
L L U G A E S K I  
W I L D G O O S E

- |          |          |
|----------|----------|
| 1- ..... | 2- ..... |
| 3- ..... | 4- ..... |
| 5- ..... | 6- ..... |
| 7- ..... | 8- ..... |

 **2. RELIEZ les mots de gauche à leur signification :**

- |            |          |
|------------|----------|
| 1- flight  | a- aile  |
| 2- wing    | b- bec   |
| 3- beak    | c- plume |
| 4- nest    | d- vol   |
| 5- feather | e- nid   |
- 
- |          |          |
|----------|----------|
| 1- ..... | 2- ..... |
| 3- ..... | 4- ..... |
| 5- ..... |          |

## 4. SCHOOL (l'école) (1)

### Languages (les langues vivantes)



English : *l'anglais*



French : *le français*



German : *l'allemand*



Italian : *l'italien*



Spanish : *l'espagnol, etc.*

Greek : *le grec*  
Latin : *le latin*



pupil : *élève*



teacher : *professeur*

Head (master) : *directeur*  
Head (mistress) : *directrice*  
student : *étudiant*  
supervisor : *surveillant*  
**the staff : le personnel enseignant**

### Subjects (les matières)



Art : *l'art, le dessin*



Chemistry : *la chimie*



Geography :  
*la géographie*



History : *l'histoire*



Mathematics  
(maths) :  
*les mathématiques*



Music : *la musique*

Biology : *la biologie*  
Physics : *la physique*  
Sport : *l'éducation physique et sportive*

 1. **METTEZ** les lettres dans l'ordre pour obtenir une matière enseignée en collège :

1- G G R A P H E O Y : .....

2- H S Y P I C S : .....

3- N I T L A : .....

4- T A M H S : .....

5- T A R : .....

 2. **TROUVEZ** dans cette grille 10 matières scolaires cachées :

A P T U V T R A X Y P E T Z U L Y O  
C H E M I S T R Y V T R O P S N O P  
L A T I N X P U I T A L I A N P L X  
M I L P N I G O I K E E R G P L N B  
U B I O L O G Y N G P T N U P Y N U  
S T E A C H E R S P G E R M A N P X  
I H C N E R F O P N J H R M N O P Y  
C D A E H R B Y R U H K N K L T R P

**TROUVEZ** ensuite 2 autres mots correspondant à ces définitions :

1- Sans eux, pas d'école ! : T \_ \_ \_ \_ S

2- Il dirige l'école : The \_ \_ \_ \_