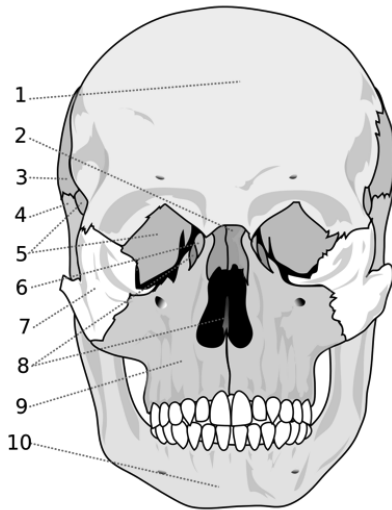


## Chapitre 1

### Les os du crâne



1 Quel est le nom de l'os 1 :

- A) L'os temporal
- B) L'os pariétal
- C) L'os occipital
- D) L'os frontal
- E) L'os ethmoïde

2 Quel est le nom de l'os 4 ?

- A) L'os temporal
- B) L'os pariétal
- C) L'os occipital
- D) L'os frontal
- E) L'os sphénoïde

**3 Quel est le nom de l'os 3 ?**

- A) L'os temporal
- B) L'os pariétal
- C) L'os occipital
- D) L'os ethmoïde
- E) L'os sphénoïde

**4 Quel est le nom de l'os 5 ?**

- A) L'os temporal
- B) L'os sphénoïde
- C) L'os occipital
- D) L'os frontal
- E) L'os ethmoïde

**5 Parmi les propositions suivantes concernant le crâne, laquelle (lesquelles) est (sont) exacte(s) ?**

- A) L'os frontal appartient à la base du crâne mais pas à la voute
- B) L'os frontal appartient à la voute du crâne mais pas à la base
- C) L'os pariétal appartient à la fois à la voute et à la base du crâne
- D) L'os occipital appartient uniquement à la base du crâne
- E) L'os sphénoïde appartient à la fois à la voute et à la base du crâne

**6 Parmi les propositions suivantes concernant le crâne, laquelle (lesquelles) est (sont) exacte(s) ?**

- A) L'écaïlle de l'os frontal appartient à la base crâne
- B) L'écaïlle de l'os frontal appartient à la voute crânienne
- C) La portion orbito-nasale appartient à la voute crânienne
- D) La portion orbito-nasale appartient à la base crâne
- E) Aucune de ces réponses n'est exacte

**7 Parmi les propositions suivantes concernant le crâne, laquelle (lesquelles) est (sont) exacte(s) ?**

- A) La face endocrânienne est la face vue à l'extérieur du crâne
- B) La face exocrânienne est la face vue à l'extérieur du crâne
- C) Pour chaque os, la partie horizontale est appelé écaïlle
- D) L'os ethmoïde ne participe pas à la voute crânienne
- E) L'os pariétal ne participe pas à la base du crâne

**8 Parmi les propositions suivantes concernant le crâne, laquelle (lesquelles) est (sont) exacte(s) ?**

- A) L'os frontal s'articule en arrière avec l'os temporal
- B) L'os frontal s'articule en arrière avec l'os pariétal
- C) L'os frontal s'articule en avant avec l'os zygomatique
- D) L'os frontal s'articule en avant avec l'os mandibulaire
- E) L'os frontal s'articule en arrière avec l'os occipital

**9 Parmi les propositions suivantes concernant le crâne, laquelle (lesquelles) est (sont) exacte(s) ?**

- A) L'os frontal est un os pair
- B) L'os frontal est postérieur
- C) La partie horizontale de l'os frontal forme le front
- D) La partie horizontale de l'os frontal s'articule en arrière avec l'os sphénoïde
- E) Aucune de ces réponses n'est exacte

**10 Parmi les propositions suivantes concernant le crâne, laquelle (lesquelles) est (sont) exacte(s) ?**

- A) Les bosses frontales se situent sur la face endocrânienne
- B) La crête médiane se situe sur la face endocrânienne
- C) Les fosses frontales se situent sur la face exocrânienne
- D) Les arcades sourcilières se situent sur la face exocrânienne
- E) L'échancrure ethmoïdale se situe sur la face endocrânienne

**11 Parmi les propositions suivantes concernant le crâne, laquelle (lesquelles) est (sont) exacte(s) ?**

- A) La crête frontale est l'insertion de la faux du cerveau
- B) La crête frontale se poursuit en sillon du sinus sagittal supérieur
- C) De chaque côté de la crête frontale, il y a les bosses frontales
- D) Dans les bosses frontales, il y a les fossettes granulaires
- E) Les fossettes granulaires correspondent aux empreintes des granulations arachnoïdiennes de Pacchioni.

**12 Parmi les propositions suivantes concernant le crâne, laquelle (lesquelles) est (sont) exacte(s) ?**

- A) L'os temporal comprend 3 parties
- B) L'os temporal s'articule en haut avec l'os pariétal
- C) L'os temporal s'articule en bas avec l'os sphénoïde
- D) L'os temporal s'articule en avant avec l'os zygomatique
- E) L'os temporal s'articule en avant avec l'os sphénoïde

**13 Parmi les propositions suivantes concernant le crâne, laquelle (lesquelles) est (sont) exacte(s) ?**

- A) L'appareil de l'équilibre et de l'audition est logé dans l'os temporal
- B) L'os temporal est un os pair
- C) La région mastoïdienne est une partie de l'os temporal
- D) La petite aile de l'os temporal est une partie de l'os temporal
- E) Le processus styloïde appartient à l'os temporal

**14 Parmi les propositions suivantes concernant le crâne, laquelle (lesquelles) est (sont) exacte(s) ?**

- A) La région mastoïdienne est avant de l'os temporal
- B) L'articulation temporo-mandibulaire est située en arrière du méat acoustique externe
- C) L'os tympanal et le rocher se soudent pendant l'enfance pour donner la région mastoïdienne
- D) L'os temporal est en avant l'os occipital
- E) Le méat acoustique de l'os temporal se situe sur l'écaille de l'os temporal

**15 Parmi les propositions suivantes concernant le crâne, laquelle (lesquelles) est (sont) exacte(s) ?**

- A) La face endocrânienne de l'os pariétal est concave
- B) La face endocrânienne de l'os pariétal est convexe
- C) La face exocrânienne de l'os pariétal est convexe
- D) La face exocrânienne de l'os pariétal est concave
- E) Aucune de ces réponses n'est exacte

**16 Parmi les propositions suivantes concernant le crâne, laquelle (lesquelles) est (sont) exacte(s) ?**

- A) L'os pariétal est impair
- B) L'os pariétal forme plus d'un tiers de la voute crânienne
- C) Il est parcouru par les sillons de l'artère méningée moyenne sur sa face exocrânienne
- D) Il fusionne avec l'os pariétal controlatéral au niveau de la ligne médiane
- E) Aucune de ces réponses n'est exacte

**17 Parmi les propositions suivantes concernant le crâne, laquelle (lesquelles) est (sont) exacte(s) ?**

- A) L'os pariétal s'articule médialement avec l'os pariétal controlatéral
- B) L'os pariétal s'articule en avant avec l'os occipital
- C) L'os pariétal s'articule en arrière avec l'os frontal
- D) L'os pariétal s'articule en bas avec l'os sphénoïde
- E) L'os pariétal s'articule en bas avec l'os temporal

**18 Parmi les propositions suivantes concernant le crâne, laquelle (lesquelles) est (sont) exacte(s) ?**

- A) L'os occipital est un os impair
- B) Il s'articule en haut et en avant avec l'os pariétal
- C) Il s'articule en haut et en avant avec l'os frontal
- D) Il s'articule en bas à l'atlas via les condyles occipitaux
- E) Il s'articule latéralement avec le sphénoïde

**19 Parmi les propositions suivantes concernant le crâne, laquelle (lesquelles) est (sont) exacte(s) ?**

- A) La protubérance occipitale interne est sur la face endocrânienne de l'os occipital
- B) La protubérance occipitale interne est sur la face exocrânienne de l'os occipital
- C) La protubérance occipitale externe est la confluence des sinus veineux
- D) L'insertion des muscles se fait sur les lignes nuchales inférieure de l'os occipital
- E) L'écaille occipitale se situe en avant du foramen magnum

**20 Parmi les propositions suivantes concernant le crâne, laquelle (lesquelles) est (sont) exacte(s) ?**

- A) La gouttière basilaire de l'os occipital s'unit au dorsum sellae du sphénoïde pour former le clivus
- B) L'os occipital comprend l'écaille occipitale qui se trouve en avant du foramen magnum et la partie basilaire qui se trouve en arrière du foramen magnum
- C) L'incisure jugulaire forme le bord médial du foramen jugulaire
- D) La face endocrânienne de l'os occipital est concave
- E) La face endocrânienne de l'os occipital est convexe

**21 Parmi les propositions suivantes concernant le crâne, laquelle (lesquelles) est (sont) exacte(s) ?**

- A) L'os ethmoïde est un os latéral
- B) L'os ethmoïde s'articule avec l'os frontal
- C) L'os ethmoïde s'articule avec l'os temporal
- D) L'os ethmoïde s'articule avec l'os sphénoïde
- E) L'os ethmoïde s'articule avec l'os pariétal

**22 Parmi les propositions suivantes concernant le crâne, laquelle (lesquelles) est (sont) exacte(s) ?**

- A) L'os ethmoïde est un os pair
- B) La lame criblée est une lame osseuse verticale
- C) La lame criblée sépare la lame osseuse verticale en 2
- D) La lame criblée laisse passer les filets olfactifs
- E) L'os ethmoïde est composé de deux lames osseuses et de deux masses latérales

**23 Parmi les propositions suivantes concernant le crâne, laquelle (lesquelles) est (sont) exacte(s) ?**

- A) La partie supérieure de la lame osseuse verticale est le processus crista galli
- B) La partie supérieure de la lame osseuse verticale est la lame perpendiculaire
- C) La partie inférieure de la lame osseuse verticale est la lame perpendiculaire
- D) La partie inférieure de la lame osseuse verticale est le processus crista galli
- E) Aucune de ces réponses n'est exacte

**24 Parmi les propositions suivantes concernant le crâne, laquelle (lesquelles) est (sont) exacte(s) ?**

- A) Le processus crista galli donne insertion à la tente du cerveau
- B) Les masses latérales de l'os ethmoïdes sont appelées labyrinthes ethmoïdaux
- C) La face médiale des masses latérales de l'os ethmoïdales participe à la partie médiale des fosses nasales
- D) Les masses latérales sont creusées de cellules ethmoïdales
- E) La lame perpendiculaire participe au septum nasal osseux

**25 Parmi les propositions suivantes concernant le crâne, laquelle (lesquelles) est (sont) exacte(s) ?**

- A) L'os sphénoïde est un os pair
- B) Il s'articule en avant avec l'os occipital
- C) Il s'articule latéralement avec l'os temporal
- D) Il s'articule en arrière avec l'os frontal
- E) Il s'articule en avant avec l'os ethmoïde

**26 Parmi les propositions suivantes concernant le crâne, laquelle (lesquelles) est (sont) exacte(s) ?**

- A) L'os sphénoïde est composé d'un corps sphénoïde, des petites ailes et des grandes ailes
- B) La petite aile et la grande aile sont séparées par la fissure orbitaire inférieure
- C) Les processus ptérygoïdes sont attachés à la face inférieure du corps du sphénoïde
- D) La selle turcique contient l'hypothalamus
- E) Aucune de ces réponses n'est exacte

**27 Parmi les propositions suivantes concernant le crâne, laquelle (lesquelles) est (sont) exacte(s) ?**

- A) La tente du cerveau est une enveloppe de dure-mère séparant partiellement les deux hémisphères
- B) La faux du cerveau est un prolongement de dure-mère séparant les lobes occipitaux
- C) La selle turcique est située sur la face supérieure du sphénoïde
- D) Le jugum sphénoïdal est situé en avant du sillon chiasmatique
- E) Aucune de ces réponses n'est exacte

**28 Parmi les propositions suivantes concernant le crâne, laquelle (lesquelles) est (sont) exacte(s) ?**

- A) La tente du cervelet s'insère sur les processus clinoides supérieurs
- B) La tente du cervelet s'insère sur les processus clinoides moyens
- C) La tente du cervelet s'insère sur les processus clinoides inférieurs
- D) La tente du cervelet s'insère sur les processus ptérygoïdes
- E) Aucune de ces réponses n'est exacte

**29 Parmi les propositions suivantes concernant le crâne, laquelle (lesquelles) est (sont) exacte(s) ?**

- A) La (les) fontanelle(s) lambdoïde(s) est (sont) médiane(s)
- B) La (les) fontanelle(s) lambdoïde(s) est (sont) latérale(s)
- C) La (les) fontanelle(s) ptériques(s) est (sont) médiane(s)
- D) La (les) fontanelle(s) bregmatique(s) est (sont) médiane(s)
- E) La (les) fontanelle(s) astérique(s) est (sont) latérale(s)

**30 Parmi les propositions suivantes concernant le crâne, laquelle (lesquelles) est (sont) exacte(s) ?**

- A) La suture entre l'os pariétal et l'os occipital est la suture coronale
- B) La suture entre les deux os pariétaux est la suture sagittale
- C) La suture entre l'écaille de l'os temporal et pariétal est la suture pariéto-mastoïdienne
- D) La suture entre l'os pariétal et l'os frontal est la suture lambdoïde
- E) La suture entre l'os pariétal et la partie mastoïdienne de l'os temporal est la suture squameuse

**31 Parmi les propositions suivantes concernant le crâne, laquelle (lesquelles) est (sont) exacte(s) ?**

- A) La suture entre la grande aile du sphénoïde et l'os temporal est la suture squameuse
- B) La suture entre la grande aile du sphénoïde et l'os frontal est la suture sphéno-frontale
- C) La suture entre la grande aile du sphénoïde et l'os pariétal est la suture sphéno-sagittale
- D) La suture entre le l'os occipital et l'os temporal est la suture occipito-mastoïdienne
- E) La suture entre le l'os occipital et l'os temporal est la suture lambdoïde

**32 Parmi les propositions suivantes concernant le crâne, laquelle (lesquelles) est (sont) exacte(s) ?**

- A) La bregma est entre les sutures sagittale et lambdoïde
- B) La lambda est entre les sutures sagittale et coronale
- C) L'astérion est entre les sutures sagittale et coronale
- D) Le ptérion est entre les sutures sagittale et lambdoïde
- E) Aucune des ces réponses est exactes

**33 Quel est le point de jonction des os du crâne médian, supérieur et antérieur ?**

- A) Lambda
- B) Bregma
- C) Astérion
- D) Ptérion
- E) Delta