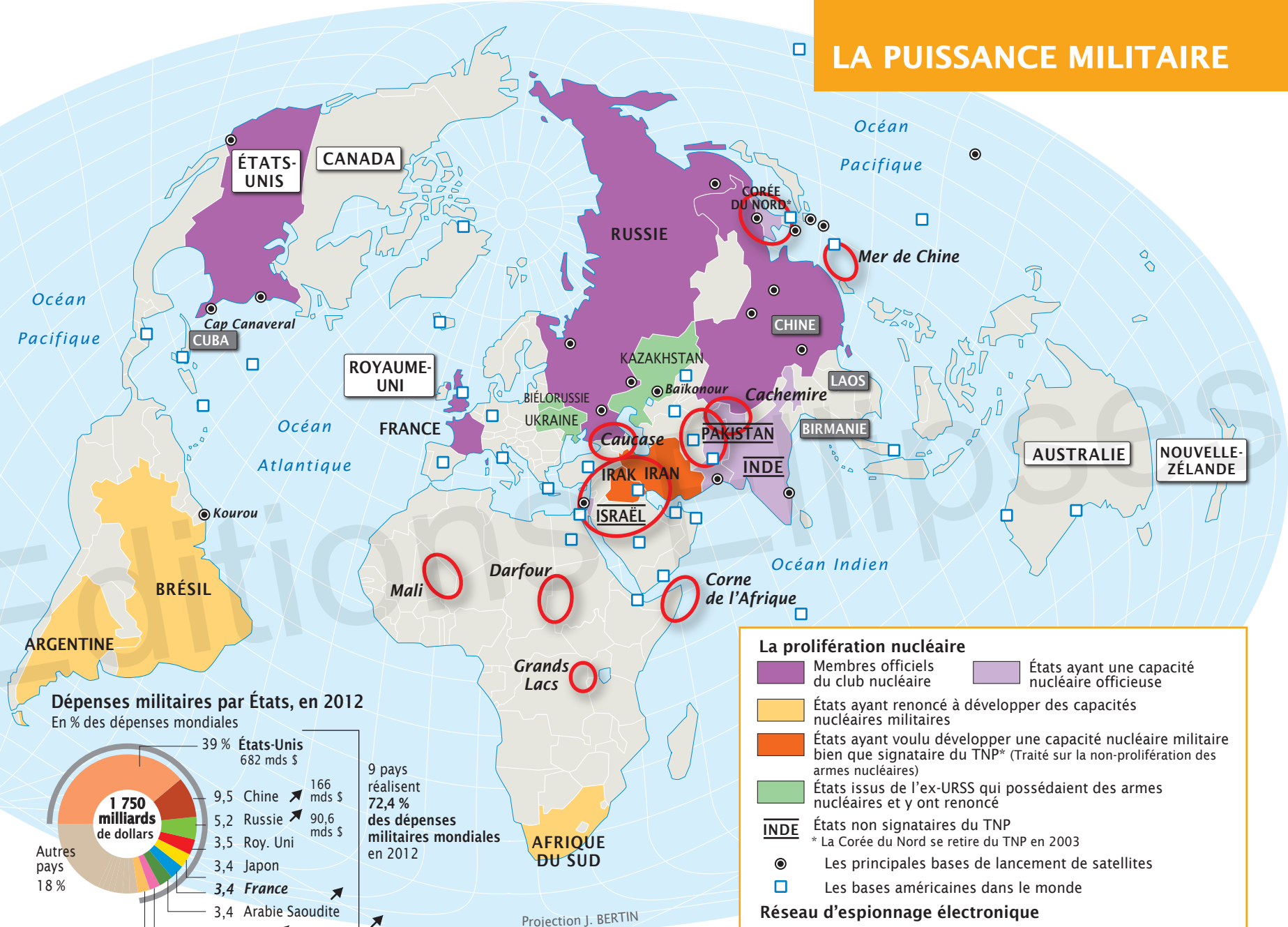


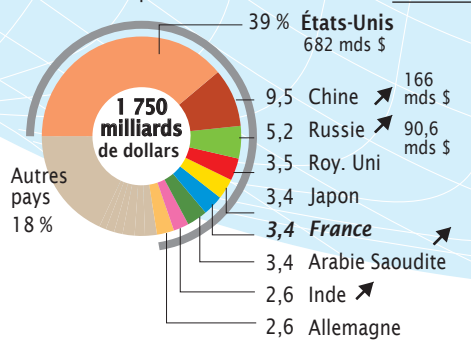
- Aire chinoise
- Aire japonaise
- Aire indienne-hindouiste
- Aire musulmane
- Aire occidentale

- Aire latino-américaine
- Aire africaine
- Aire orthodoxe
- Aire bouddhiste

LA PUISSANCE MILITAIRE



Dépenses militaires par États, en 2012
En % des dépenses mondiales



9 pays réalisent
72,4 %
des dépenses
militaires mondiales
en 2012

Budgets en hausse
par rapport à 2011

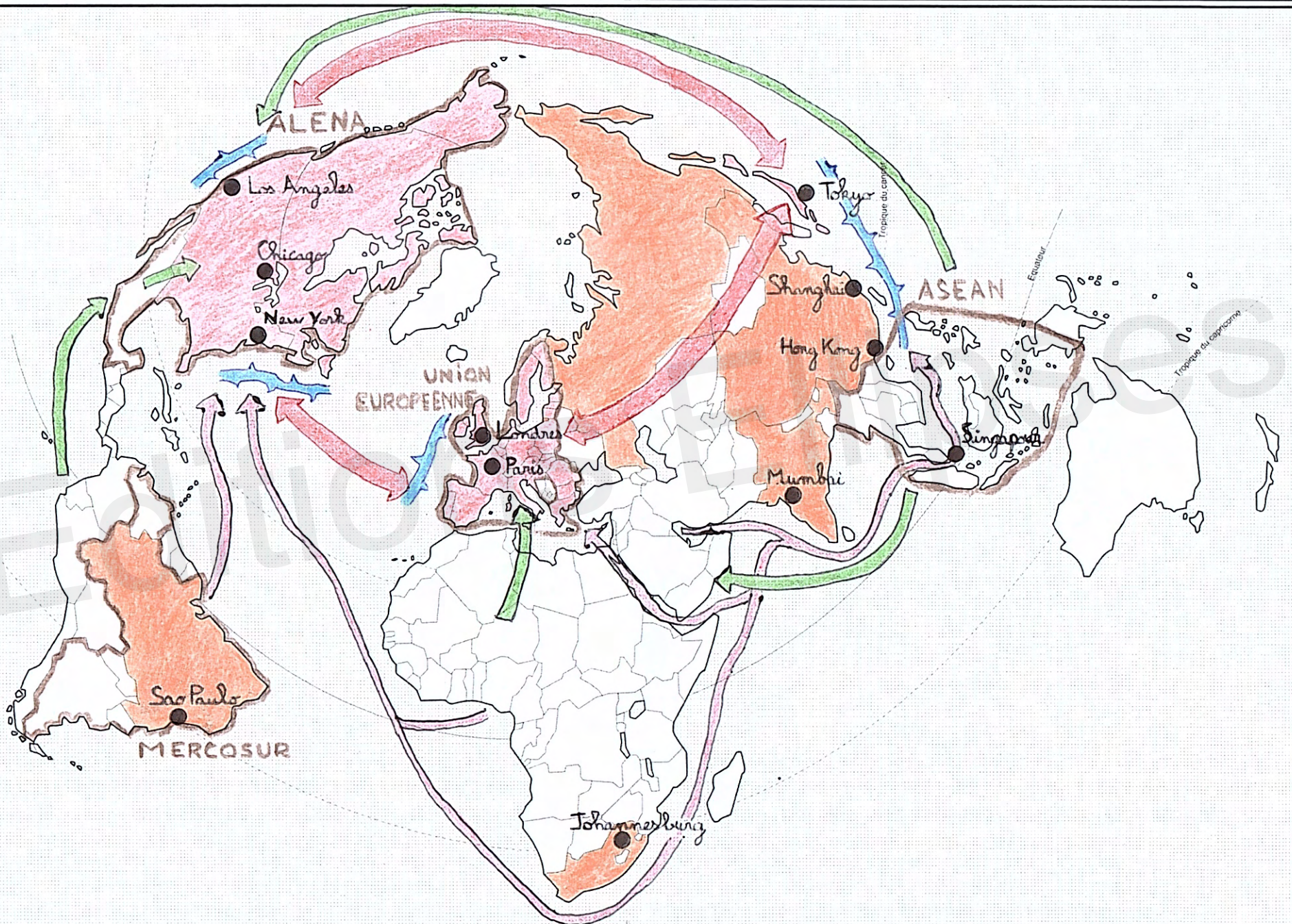
La prolifération nucléaire

- Membres officiels du club nucléaire
 - États ayant une capacité nucléaire officieuse
 - États ayant renoncé à développer des capacités nucléaires militaires
 - États ayant voulu développer une capacité nucléaire militaire bien que signataire du TNP* (Traité sur la non-prolifération des armes nucléaires)
 - États issus de l'ex-URSS qui possédaient des armes nucléaires et y ont renoncé
 - États non signataires du TNP
- * La Corée du Nord se retire du TNP en 2003
- Les principales bases de lancement de satellites
 - Les bases américaines dans le monde

Réseau d'espionnage électronique

- CANADA Membre actif du réseau américain ECHELON
- LAOS Pays accueillant des stations d'écoutes chinoises
- Zone de tension

Titre : Pôles et flux de la mondialisation



Légende :

1. Les pôles et les espaces majeurs de la mondialisation :

1.1 Les centres d'impulsion



Les pôles anciens de la Triade



Les pôles récents appartenant aux BRICS



Les grandes organisations régionales

1.2 Des lieux privilégiés qui concentrent des activités et attirent des flux.



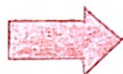
Les métropoles de niveau mondial (sièges sociaux de FTM, universités, aéroports, etc.)



Les principales interfaces maritimes

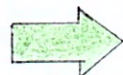
2. Des flux croissants et diversifiés :

2.1 Les flux majeurs reliant les principaux pôles mondiaux



Des flux majeurs et variés (financiers, marchandises, informations, etc.)

2.2 D'autres types de flux :

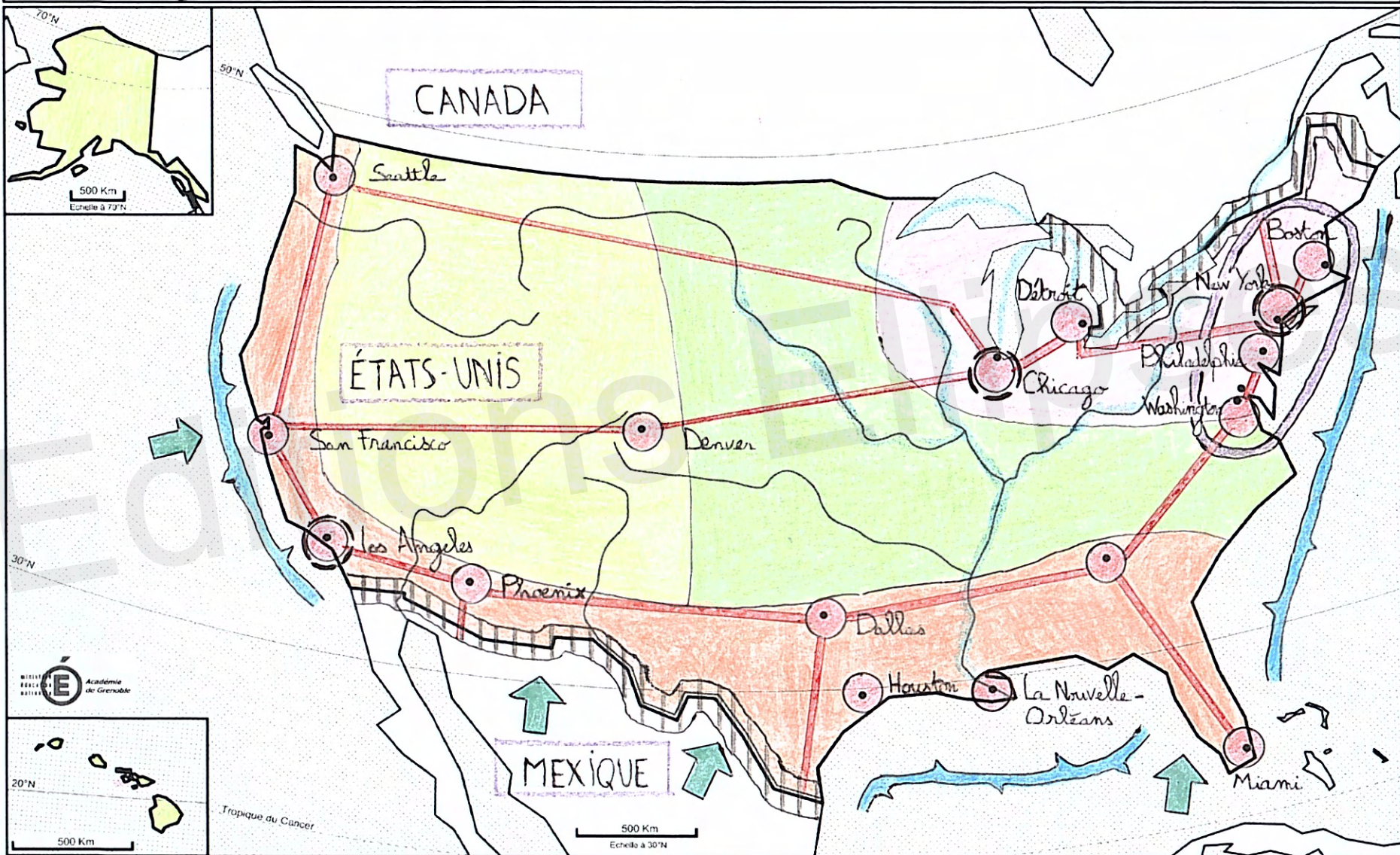


Les principaux flux migratoires



Les flux de matières premières et énergétiques

Titre : Les dynamiques territoriales des États-Unis



Légende :

1. L'organisation du territoire :



1.1 Le Nord-Est : le centre de la puissance



1.2 La Sun Belt : une périphérie intégrée en forte croissance



1.3 Les Grandes Plaines : les espaces de la puissance agricole



1.4 L'Ouest montagneux et l'Alaska : des périphéries exploitées

2. Pôles et réseaux :

2.1 La métropolisation



La Mégalopole



Les grandes métropoles

2.2 La maîtrise du territoire



Les principaux axes de transport terrestre



Les axes majeurs de navigation fluviale

3. Les dynamiques territoriales :

3.1 L'affirmation des interfaces littorales et continentales



les régions transfrontalières dynamiques



les principales interfaces maritimes

3.2 Une intégration régionale et mondiale



Pays membres de l'Accord de libre-échange nord-américain (ALENA)

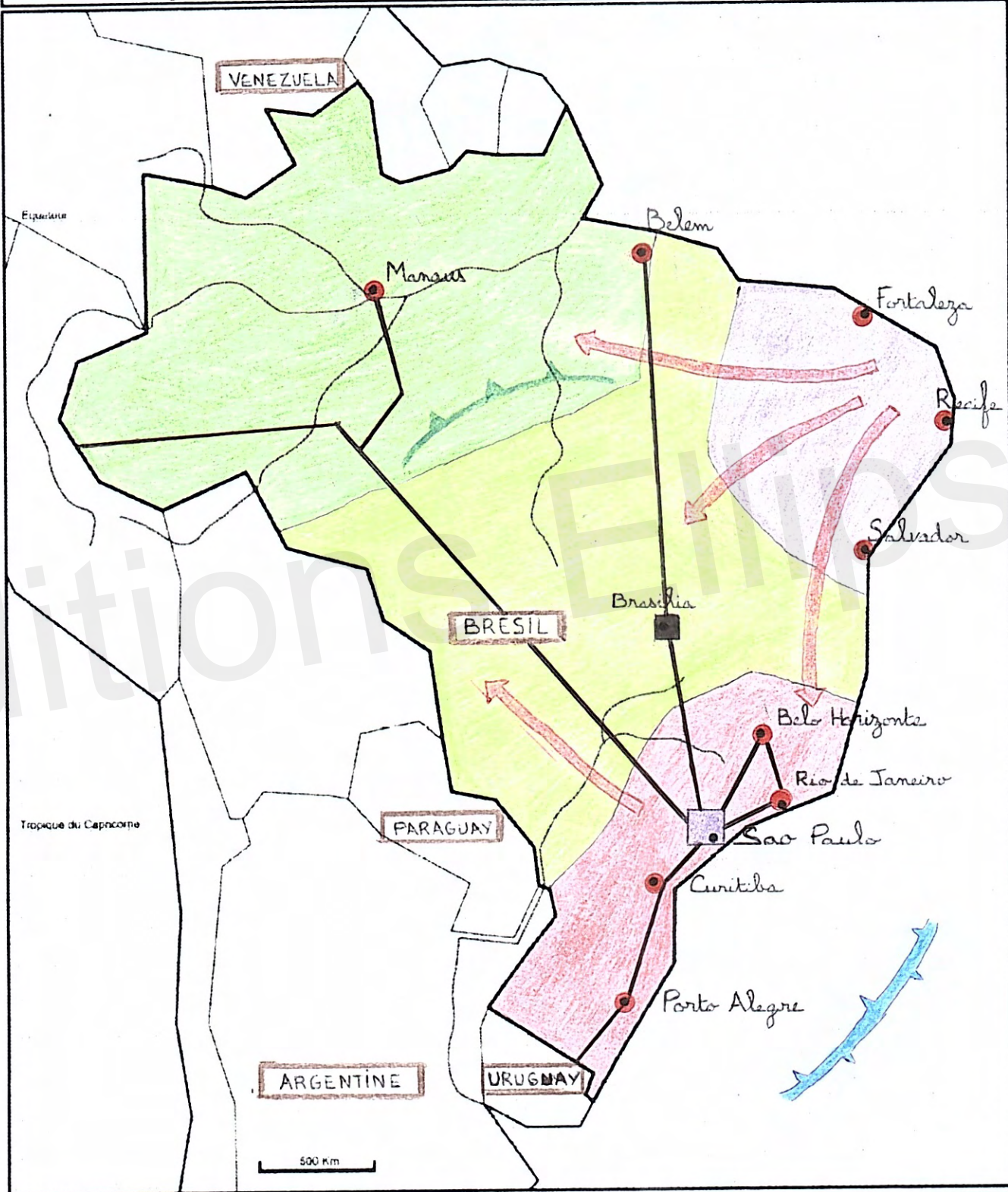


Flux migratoires majeurs



Les villes mondiales

Titre : Les dynamiques territoriales du Brésil



Légende :

1. Les contrastes territoriaux au Brésil :



Le Sud et le Sudeste : le cœur économique du Brésil



Le Centre-Ouest : une périphérie en voie d'intégration



Le Nordeste : une périphérie marginalisée en crise



Le Nord amazonien : un front pionnier et un espace en réserve

2. Une maîtrise territoriale en voie d'achèvement :



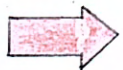
Capitale créée en 1962, pour stimuler la mise en valeur intérieure



Front pionnier



Les principales voies de communication



Migrations internes

3. Une intégration régionale et mondiale croissante :



Ville mondiale émergente



Autre métropole

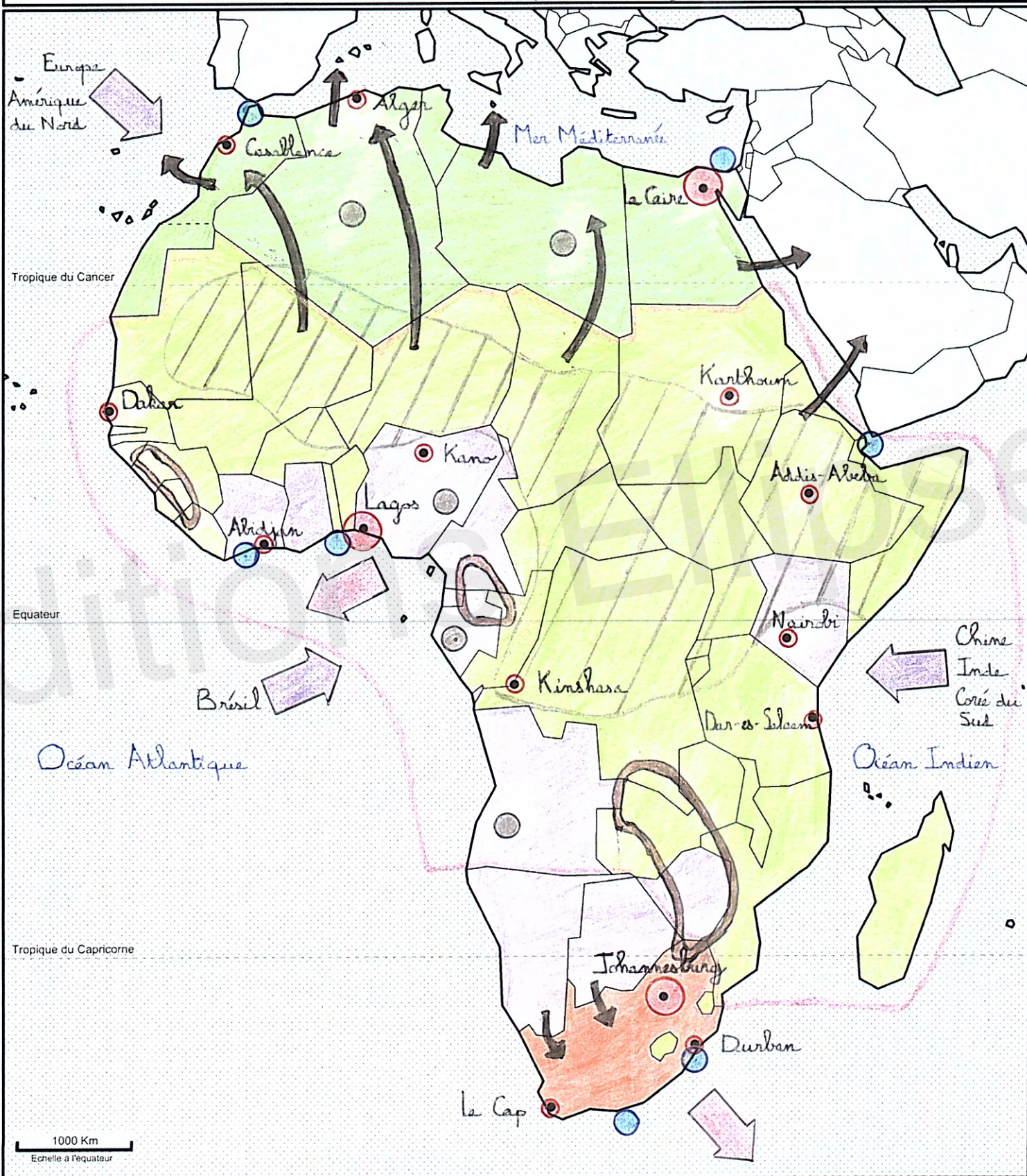


Interface maritime



Pays membres du MERCOSUR

Titre : le continent africain : contrastes de développement et inégale intégration dans la mondialisation



Légende :

1. Des Afriques : de forts contrastes de développement



L'Afrique du Sud : une puissance émergente, moteur du développement en Afrique australe



Les États du Maghreb entre intégration et fragilité



Des pays bénéficiant d'une rente pétrolière ou d'autres matières premières



Les PMA : un très faible développement économique et humain

2. Des difficultés pour s'insérer dans la mondialisation :

2.1 Un mal développement toujours présent



Situation sanitaire mal maîtrisée

2.2 Une faible insertion dans la mondialisation



Migrations intra et intercontinentales, qui privent certains pays d'une main d'œuvre conséquente



Des ports à l'écart des grands flux mondiaux

2.3 Une forte instabilité géopolitique



Zone d'insécurité

3. Des atouts pour une intégration progressive à la mondialisation



Flux d'IDE



Exportations



+ importants - Des métropoles, pôles de l'intégration dans la mondialisation



Hydrocarbures



Minerais